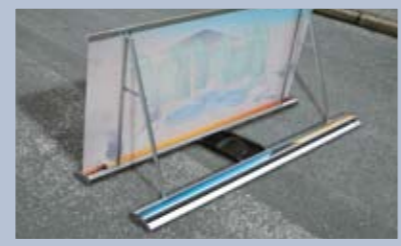




Kaksipuolinen esittelyteline, jousitettu yläkiinnike.



Vedä ylös ja kiinnitä kuva. Siinä kaikki!



Seisoo vakaasti myös epätasaisella alustalla.

# SAA VIESTISI NÄKYMÄÄN ULKONA

Expolinc Arena toimii kaikkialla, kun haluat esitellä viestisi ja saada mahdollisimman runsaasti huomiota ulkona. Järjestelmä soveltuu kaikkiin ulkoilmatapahtumiin, kuten festivaaleille, show-esityksiin, kampanjointiin ja urheilutapahtumiin. Expolinc Arena näyttää viestisi kahteen suuntaan.

Matala ja leveä rakenne saa järjestelmän seisomaan vakaasti. Kuva pysyy aina jännitettynä jousitetun yläosan ansiosta, myös alustan ollessa epätasainen. Saat kattavan ratkaisun ja kaiken huomion ulkona järjestettävissä tapahtumissa yhdessä Expolinc Flag System -järjestelmän kanssa.



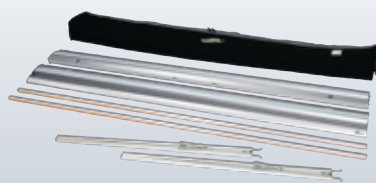
## OHJE – KATSO FILMI OSOITTEESSA WWW.EXPOLINC.FI



## FAKTAT

Rakenne .....	Kaksipuolinen
Mekanismin leveys (mm) .....	180
Pituus (mm) .....	1820
Korkeus (mm) .....	900
Paino (kg) .....	17,5

## VAKIOPAKKAUS



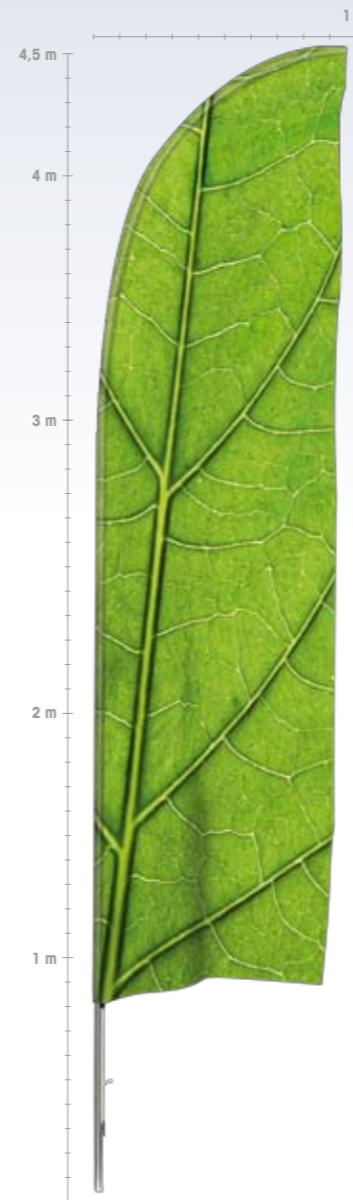
Arena-pakkaus sisältää kuljetuslaatikon, kätevän kahvalla varustetun kassin, pyörät, taitettavat jalat ja yläprofiilit.

## TARVIKKEET

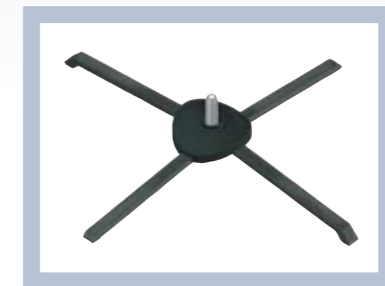


Lisävarusteena on saatavana erillinen tuki tuulisella säällä käytettäväksi.

# SUORAKULMAINEN TAI KAAREVA MUOTO



Erilaisia lippuja on ollut saatavana jo pitkään. Ne ovat tehokas tapa saada viesti näkymään ulkotiloissa. Expolincin uudessa Flag Systemissä saat kaksi erilaista lippua yhdessä järjestelmässä. Valitse oikea muoto: kaareva tai suorakulmainen. Saat kattavan ratkaisun ja kaiken huomion ulkona järjestettävissä tapahtumissa, kun käytät järjestelmää yhdessä Expolinc Arena -järjestelmän kanssa.



Tukeva taitettava X-jalka on valmistettu teräksestä ja suojattu kumilla.



Flag System kiinnitetään sen avulla maahan, esimerkiksi nurmikkoon.



Lipputangon narun kiinnike.

## OHJE – KATSO FILMI OSOITTEESSA WWW.EXPOLINC.FI



## FAKTAT

Rakenne .....	Kaksipuolinen
Lipputangossa on kolme n mittaista alumiiniosaa (mm) .....	1100
Lipputangossa on kaksi n mittaista lasikuituosaa (mm) .....	1000
Laukku (mm) .....	P1150xK250xL100
Paino (kg), sisältää jalustan (kg) .....	2,0

## X-JALAN SISÄLTÄVÄ PAKKAUS



Pakkaus sisältää kuljetuslaatikon, kahvalla varustetun kuljetuskassin, taitettavan x-jalan ja lipputangon osat (kolme alumiinista ja kaksi lasikuidusta valmistettua)..

## MAAJALUSTAN SISÄLTÄVÄ PAKKAUS



Pakkaus sisältää kuljetuslaatikon, kahvalla varustetun kuljetuskassin, maaialustan ja lipputangon osat (kolme alumiinista ja kaksi lasikuidusta valmistettua)..

## TARVIKKEET



Lisävarusteena molempiin paketteihin:  
– Lisäpaino erityisessä kantolaukussa.  
– Lipputangon pidennysosa (saatavana vain suorakulmaista lippua käytettäessä).